

# NOUSUKULMAN ASENNUSOHJE

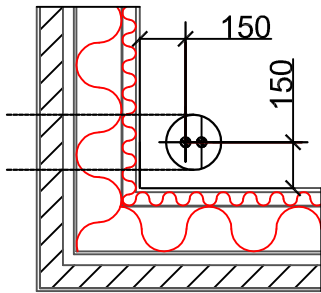
KAUKOLÄMMÖN SISÄÄNTULO KOHTA RAKENNUKSEEN SOVITTAVA  
LAHTI ENERGIA OY:N EDUSTAJAN KANSSA PUH. 029 170 2913

1. PEITESYVYYS 300 ... 600 mm.

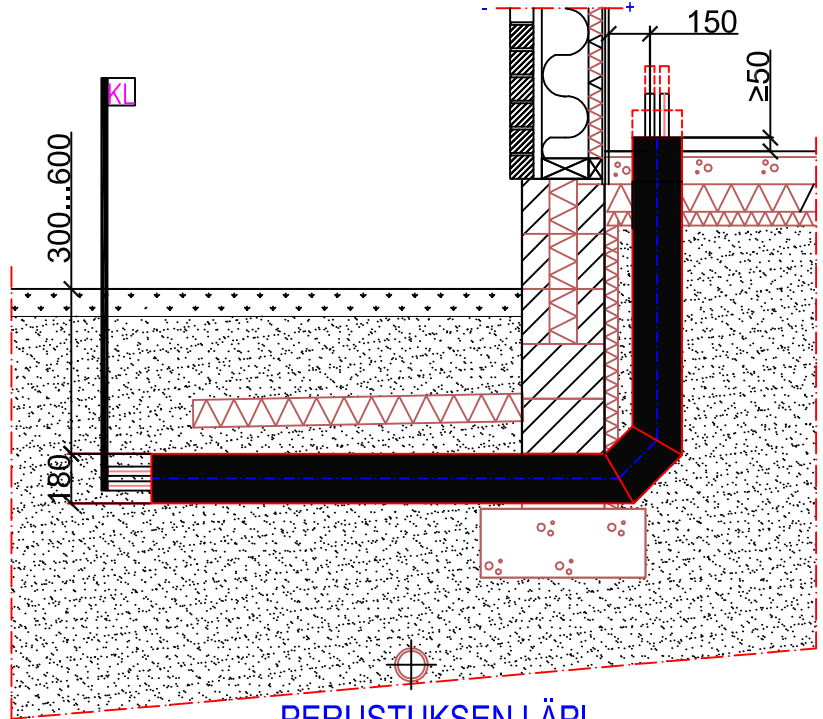
2. KAUKOLÄMPÖPUTKEN PÄÄT TULEE SUOJATA RAKENNUSTÖIDEN AJAN

3. PUTKEN PÄÄ MERKITÄÄN ESIM. MERKKILAUDALLA

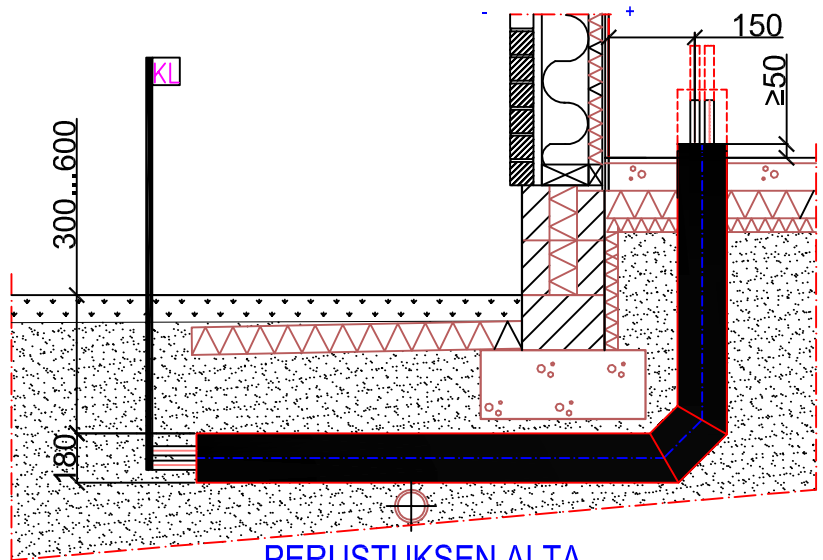
4. KAUKOLÄMPÖPUTKEN NOUSUKULMAN PYSTYYSUUDEN LÄHIMMÄN TERÄSPUTKEN ETÄISYYS SISÄSEINÄSTÄ TULEE OLLA 150 mm, KATSO ALLA OLEVA KUVA



5. NOUSUKULMAN SUOJAKUOREN TULEE YLTÄÄ VÄHINTÄÄN 50 mm LATTIAPINNAN YLÄPUOLELLE



PERUSTUKSEN LÄPI



PERUSTUKSEN ALTA

Arkinkoko	Karttalehti	Piirustuslaji	Mittakaava
		LO	Z
Rakennuskohteen nimi ja osoite		Sisältö	
DN25/Mpuk KAUKOLÄMPÖJOHDON SISÄÄNMENOKULMAN ASENNUSOHJE		NOUSUKULMA DN25 ASENNUSOHJE	
	Suunn. KaB	Piirustusnumero  <b>LO4-5424</b>	
	Piirt. 22.4.2013		
	Tark.		
LÄMPÖLIKETOIMINTA PL 93/ KAUPPAKATU 31, 15141 LAHTI PUH 03 029 000 8000	Kart.Pvm.	Arkisto nro:	NOUSUKULMA ASIAKASOSA.DWG