

Lukuohje Aidon 6000-sarjan etäluettaville mittalaitteille

Mittalaite luetaan ja sen toimintoja voidaan ohjata etäyhteyden avulla. Mikäli mittarissanne on kytkentälaitte, sähköt voidaan kytkeä tai katkaista etäyhteyden kautta. Sähköjen kytkentä ja katkaistu voidaan tehdä myös paikallisesti kytkentälaitteen painikkeella. Kytkentälaitteellisen mittarin tunnistaa kannessa olevasta tekstistä, sekä kytkentälaitteen painikkeen alapuolella olevasta sormen kuvasta.

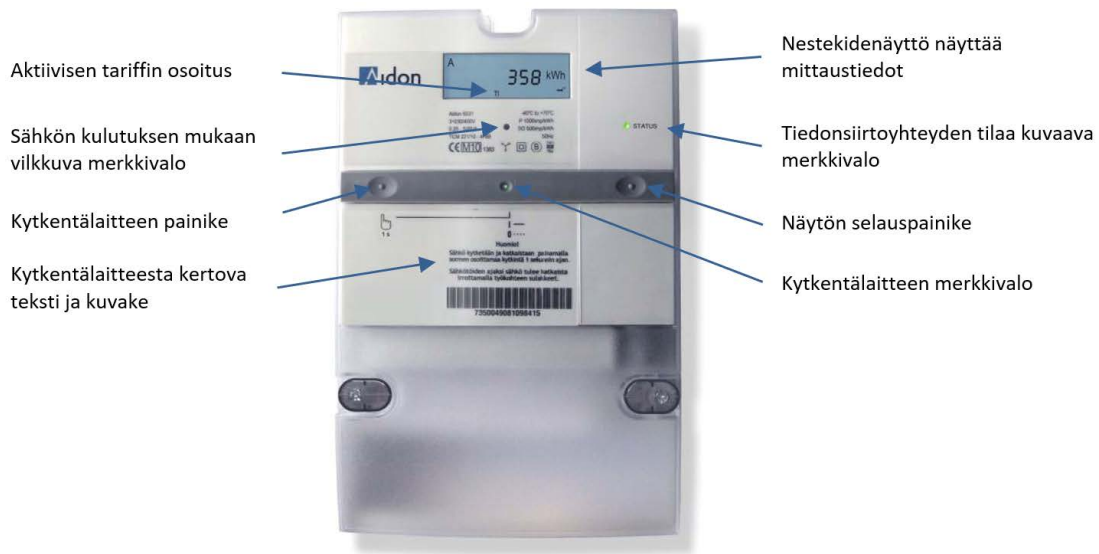
Jos haluatte katkaista sähköt, tehkää se ensisijaisesti kytkentälaitteen painikkeesta. Tällöin mittarin tiedonsiirtoyhteys ei katkea ja lukemat pystytään lukemaan etäyhteyden kautta.

Sähkötöiden ajaksi sähköt tulee katkaista pääkytkimestä tai avaamalla työkohteen sulakkeet.

Mittalaitteen merkkivalot ja painikkeet

Kytkentälaitteen merkkivalo	Toimintatila	Toimenpiteet
Merkkivalo ei pala ja mittalaitteen näytössä ei näy mitään	Mittalaitteella ei ole sähköä	Tarkistakaa, että pääkytkin on päällä (asento I) ja että pääsulakkeet ovat ehjät
Vihreä palaa	Sähkö on kytketty	
Vihreä vilkkuu	Sähkö on katkaistu	Painakaa kytkentälaitteen painiketta
Punainen vilkkuu	Sähkö on etäkatkaistu ja kytkentä estetty	Ottakaa yhteyttä Lahti Energia Oy:n asiakaspalveluun. Mittalaite on tässä tilassa, jos käyttöpaikassa ei ole sähkösopimusta

Mikäli näytön yläreunassa näkyy varoituskolmio, on kyse vikatilanteesta. Tällöin ottakaa yhteyttä mittaus@lahtienergia.fi tai p. 02917 02926.



Yleismittaus, päivä-yömittaus vai kausimittaus?

Löydätte sovitun mittaustuotteen sähkölaskustanne. Käytössä olevan mittaustuotteen tiedot näkyvät näytöllä yksi kerrallaan. Näytön selauspainikkeella voidaan nopeuttaa tietojen rullaamista näytöllä.

Eri mittaustuotteiden näytöt on kuvattu seuraavassa taulukossa:

Yleismittaus	Päivä-yömittaus	Kausimittaus
1. Kokonaisenergia	1. Päiväenergia T1	1. Talviarkienergia T3
2. Päivämäärä	2. Yöenergia T2	2. Muu aikaenergia T4
3. Kellonaika	3. Päivämäärä	3. Päivämäärä
	4. Kellonaika	4. Kellonaika

Jos mittaustuotteenne on päivä-yömittaus tai kausimittaus, varaavat laitteet, kuten lämminvesivaraaja, kytkeytyvät päälle vaihtelevalla 1–60 minuutin viiveellä kello 22 jälkeen (Suomen normaaliajassa). Kytkeytymisviiveestä huolimatta edullisemmän ajan energiamittaus käynnistyy sovittuun aikaan.